

**POSTAL**<sup>®</sup>  
STEEL GROUP

TRUE COLOR

STAR  
WIRE<sup>®</sup>

PROFESSION

**SPAWALNICTWO**

**STAR  
WIRE**<sup>®</sup>







**NIEZAWODNY SYSTEM  
DO BRAMY PRZESUWNEJ 68 X 64**


**Drut spawalniczy MIG MAG**

| <b>Platinum</b>  | rodzaj    | grubość | opakowanie | szpula | liczba na palecie |
|------------------|-----------|---------|------------|--------|-------------------|
| <b>SP.001.08</b> | G3Si1/SG2 | 0,8 mm  | 15 kg      | metal  | 72                |
| <b>SP.002.10</b> | G3Si1/SG2 | 1,0 mm  | 15 kg      | metal  | 72                |
| <b>SP.003.12</b> | G3Si1/SG2 | 1,2 mm  | 15 kg      | metal  | 72                |


**Drut spawalniczy MIG MAG**

| <b>Platinum</b>  | rodzaj    | grubość | opakowanie | szpula | liczba na palecie |
|------------------|-----------|---------|------------|--------|-------------------|
| <b>SP.010.12</b> | G4Si1/SG3 | 1,2 mm  | 15 kg      | metal  | 72                |


**Drut spawalniczy MIG MAG**

| <b>STAR WIRE</b>  | rodzaj    | grubość | opakowanie | szpula | liczba na palecie |
|-------------------|-----------|---------|------------|--------|-------------------|
| <b>SP.001.08X</b> | G3Si1/SG2 | 0,8 mm  | 15 kg      | metal  | 72                |
| <b>SP.002.10X</b> | G3Si1/SG2 | 1,0 mm  | 15 kg      | metal  | 72                |
| <b>SP.003.12X</b> | G3Si1/SG2 | 1,2 mm  | 15 kg      | metal  | 72                |


**Drut spawalniczy MIG MAG**

| <b>STAR WIRE</b>  | rodzaj    | grubość | opakowanie | szpula  | liczba na palecie |
|-------------------|-----------|---------|------------|---------|-------------------|
| <b>SP.004.08X</b> | G3Si1/SG2 | 0,8 mm  | 5 kg       | plastik | 200               |
| <b>SP.005.10X</b> | G3Si1/SG2 | 1,0 mm  | 5 kg       | plastik | 200               |


**Drut spawalniczy MIG MAG**

| <b>STAR WIRE</b>  | rodzaj    | grubość | opakowanie | szpula | liczba na palecie |
|-------------------|-----------|---------|------------|--------|-------------------|
| <b>SP.011.10X</b> | G4Si1/SG3 | 1,0 mm  | 15 kg      | metal  | 72                |
| <b>SP.010.12X</b> | G4Si1/SG3 | 1,2 mm  | 15 kg      | metal  | 72                |


**Drut spawalniczy MIG MAG**

| <b>STAR WIRE</b>  | rodzaj    | grubość | opakowanie | liczba na palecie |
|-------------------|-----------|---------|------------|-------------------|
| <b>SP.250.10X</b> | G3Si1/SG2 | 1,0 mm  | 250 kg     | 4                 |
| <b>SP.250.12X</b> | G3Si1/SG2 | 1,2 mm  | 250 kg     | 4                 |





Drut proszkowy



**SPP.003.12X**

| rodzaj     | grubość | opakowanie | szpula  | liczba na palecie |
|------------|---------|------------|---------|-------------------|
| E71T-1C H8 | 1,2 mm  | 15 kg      | plastik | 72                |



Drut spawalniczy MIG MAG



**SPM.308.08.15**

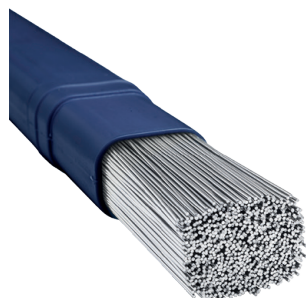
**SPM.308.10.15**

**SPM.308.12.15**

**SPM.316.08.15**

**SPM.316.10.15**

| rodzaj | grubość | opakowanie |
|--------|---------|------------|
| 308LSi | 0,8 mm  | 15 kg      |
| 308LSi | 1,0 mm  | 15 kg      |
| 308LSi | 1,2 mm  | 15 kg      |
| 316LSi | 0,8 mm  | 15 kg      |
| 316LSi | 1,0 mm  | 15 kg      |



Drut spawalniczy TIG INOX 1000 mm



**SPT.308.10.05**

**SPT.308.12.05**

**SPT.308.16.05**

**SPT.308.20.05**

**SPT.308.24.05**

**SPT.308.32.05**

**SPT.316.12.05**

**SPT.316.16.05**

**SPT.316.20.05**

**SPT.316.24.05**

**SPT.316.32.05**

| rodzaj | grubość | opakowanie |
|--------|---------|------------|
| 308LSi | 1,0 mm  | 5 kg       |
| 308LSi | 1,2 mm  | 5 kg       |
| 308LSi | 1,6 mm  | 5 kg       |
| 308LSi | 2,0 mm  | 5 kg       |
| 308LSi | 2,4 mm  | 5 kg       |
| 308LSi | 3,2 mm  | 5 kg       |
| 316LSi | 1,2 mm  | 5 kg       |
| 316LSi | 1,6 mm  | 5 kg       |
| 316LSi | 2,0 mm  | 5 kg       |
| 316LSi | 2,4 mm  | 5 kg       |
| 316LSi | 3,2 mm  | 5 kg       |



Sprężyna dyszy



**SPA.002.0058**

**SPA.003.0013**

15 AK

25 AK







Łącznik dyszy gazowej / łącznik prądowy

|                       | gwint     | typ   | rodzaj |
|-----------------------|-----------|-------|--------|
| <b>SPA.002.0078 L</b> | M6/M8 × 1 | 15 AK | lewy   |



Łącznik dyszy gazowej / łącznik prądowy

|                     | gwint | typ   | rodzaj |
|---------------------|-------|-------|--------|
| <b>SPA.142.0001</b> | M6/M8 | 25 AK | lewy   |



Łącznik prądowy

|                     | gwint | typ   |
|---------------------|-------|-------|
| <b>SPA.142.0003</b> | M6    | 24 KD |



Łącznik prądowy

|                     | gwint | typ   |
|---------------------|-------|-------|
| <b>SPA.142.0020</b> | M8    | 36 KD |



Łącznik prądowy

|                     | gwint | typ       |
|---------------------|-------|-----------|
| <b>SPA.142.0022</b> | M8    | 401D/501D |



Rozdzielacz gazu

|                     | typ   | materiał    | długość |
|---------------------|-------|-------------|---------|
| <b>SPA.012.0183</b> | 24 KD | standardowy | 32,5 mm |
| <b>SPA.014.0023</b> | 36 KD | ceramiczny  | 32,5 mm |



Rozdzielacz gazu

|                     | typ        | materiał    | długość |
|---------------------|------------|-------------|---------|
| <b>SPA.030.0145</b> | 401 D/501D | standardowy | 28 mm   |



Dysze gazowe

|                     | typ   | Ø  | rodzaj   |
|---------------------|-------|----|----------|
| <b>SPA.145.0075</b> | 15 AK | 12 | stożkowa |





Dysze gazowe

**SPA.145.0076**

| typ   | Ø  | rodzaj   |
|-------|----|----------|
| 25 AK | 15 | stożkowa |



Dysze gazowe

**SPA.145.0080**

| typ                 | Ø     | rodzaj   |          |
|---------------------|-------|----------|----------|
| 24 KD               | 12,5  | stożkowa |          |
| <b>SPA.145.0078</b> | 36 KD | 16       | stożkowa |



Dysze gazowe

**SPA.145.0085**

| typ           | Ø  | rodzaj   |
|---------------|----|----------|
| 401 D / 501 D | 16 | stożkowa |



Dysze gazowe

**SPA.140.0008**

| typ                 | Ø     | Ø□    | materiał |      |
|---------------------|-------|-------|----------|------|
| 15 AK               | 0,6   | M6x25 | E-Cu     |      |
| <b>SPA.140.0059</b> | 15 AK | 0,8   | M6x25    | E-Cu |
| <b>SPA.140.0253</b> | 15 AK | 1,0   | M6x25    | E-Cu |
| <b>SPA.140.0387</b> | 15 AK | 1,2   | M6x25    | E-Cu |



Dysze gazowe

**SPA.140.0008**

| typ                 | Ø     | Ø□    | materiał |        |
|---------------------|-------|-------|----------|--------|
| 25 AK               | 0,8   | M6x28 | E-Cu     |        |
| <b>SPA.140.0054</b> | 25 AK | 0,8   | M6x28    | CuCrZr |
| <b>SPA.140.0242</b> | 25 AK | 1,0   | M6x28    | E-Cu   |
| <b>SPA.140.0245</b> | 25 AK | 1,0   | M6x28    | CuCrZr |
| <b>SPA.140.0379</b> | 25 AK | 1,2   | M6x28    | E-Cu   |
| <b>SPA.140.0382</b> | 25 AK | 1,2   | M6x28    | CuCrZr |



Dysze gazowe

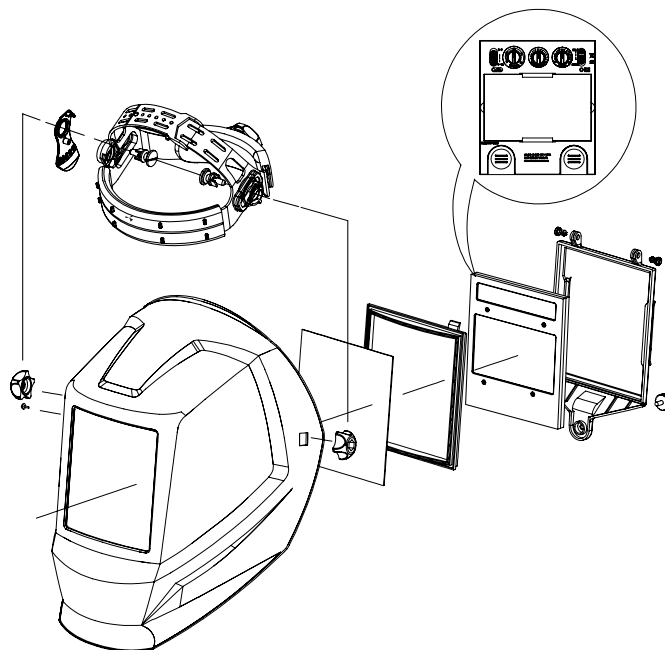
**SPA.140.0114**

| typ                 | Ø     | Ø□    | materiał |            |
|---------------------|-------|-------|----------|------------|
| 36 KD               | 0,8   | M8x30 | E-Cu     |            |
| <b>SPA.140.0313</b> | 36 KD | 1,0   | M8x30    | E-Cu       |
| <b>SPA.140.0442</b> | 36 KD | 1,2   | M8x30    | E-Cu       |
| <b>SPA.140.0445</b> | 36 KD | 1,2   | M8x30    | CuCrZr     |
| <b>SPA.140.0587</b> | 36 KD | 1,6   | M8x30    | E-Cu       |
| <b>SPA.140.0590</b> | 36 KD | 1,6   | M8x30    | CuCrZr     |
| <b>SPA.141.0015</b> | 36 KD | 1,2   | M8x30    | E-Cu do Al |



Przyłbica automatyczna STAR WIRE PRO z systemem ADF TRUE COLOR TECHNOLOGY

**SWM.PRZYŁBICA.02TCT**



AKCESORIA DO PRZYŁBICY AUTOMATYCZNEJ



Filtr ADF True Color Technology  
**SWM.ADF.02TCT**



Wewnętrzne soczewki ochronne  
**SWM.INNER.02** 105,4 × 65,4 × 1 mm

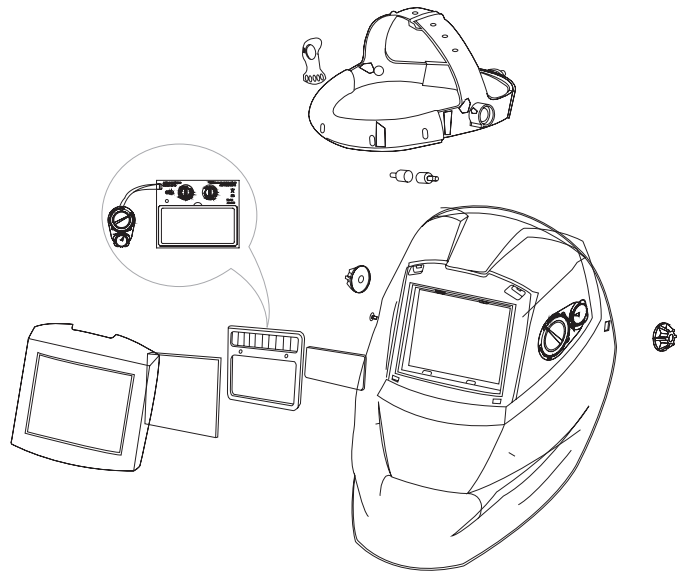


Zewnętrzne soczewki ochronne  
**SWM.OUTER.02** 133 × 114 × 1 mm



Przyłbica automatyczna STAR WIRE z filtrem ADF

**SWM.PRZYLBIKA.01**



AKCESORIA DO PRZYŁBICY AUTOMATYCZNEJ



Uchwyt przyłbicy STAR WIRE i STAR WIRE PRO  
**SWM.UCHWYT.01**



Filtr ADF  
**SWM.ADF.01**



Wewnętrzne soczewki ochronne  
**SWM.INNER.01** 104,7 × 53,8 × 1 mm



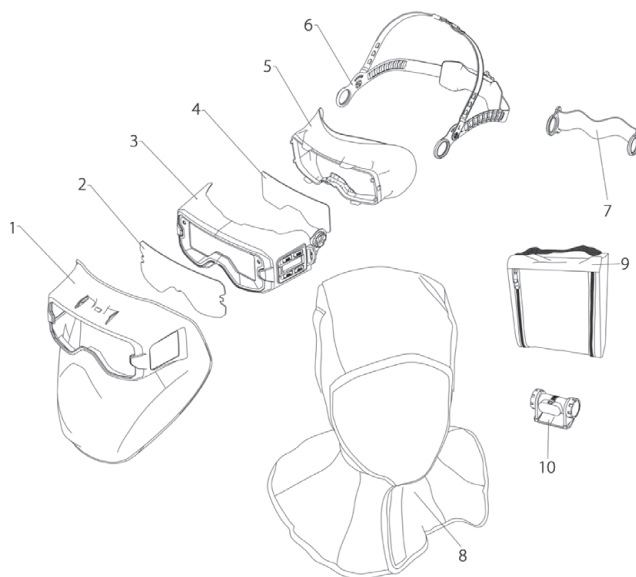
Zewnętrzne soczewki ochronne  
**SWM.OUTER.01** 110 × 90 × 1 mm





Gogle spawalnicze STAR WIRE PRO z systemem ADF TRUE COLOR TECHNOLOGY

**SWM.GOGLE.01TCT**



**AKCESORIA DO GOGLI SPAWALNICZYCH**



Kaptur do gogli spawalniczych Star Wire Pro  
**SWM.HOOD.01G**



Zewnętrzne soczewki ochronne do gogli spawalniczych Star Wire Pro  
**SWM.OUTER.01G**      144 × 61,5 × 1 mm



Wewnętrzne soczewki ochronne do gogli spawalniczych Star Wire Pro  
**SWM.INNER.01G**      113,5 × 42,7 × 1 mm



Uchwyt do gogli spawalniczych Star-Wire Pro  
**SWM.UCHWYT.01G**



Elastyczna opaska do gogli  
**SWM.HEADBAND.G01**



Lampka LED do gogli spawalniczych Star-Wire Pro  
**SWM.LIGHT.01G**



Rękawice spawalnicze GLOPER WELDGLO

|               | materiał       | przeznaczenie   | rozmiar | certyfikaty   |
|---------------|----------------|-----------------|---------|---|
| <b>77.203</b> | bydlęca dwoina | spawanie łukowe | 10,5    | EN 388 (3144X)<br>EN 12477 TYP A<br>EN 420:2003<br>EN 407:2004 (413X4X) |



Rękawice spawalnicze GLOPER WELDGLO STRONG

|               | materiał       | przeznaczenie   | rozmiar | certyfikaty   |
|---------------|----------------|-----------------|---------|---|
| <b>77.204</b> | bydlęca dwoina | spawanie łukowe | 10      | EN 388 (3144X)<br>EN 12477 TYP A<br>EN 420:2003<br>EN 407:2004 (413X4X) |



Rękawice spawalnicze GLOPER TIG

|                  | materiał  | przeznaczenie   | rozmiar | certyfikaty  |
|------------------|---|-----------------|---------|--|
| <b>77.206.10</b> | kozia skóra licowa,<br>mankiet ze skóry<br>bydłęcej | spawanie łukowe | 10      | EN 388:2016<br>EN 407:2004 (41XX4X)<br>EN 12477:2001 TYP B |







## Tarcze do cięcia INOX



|               | [mm]<br>wymiary | [szt.]<br>opakowanie |
|---------------|-----------------|----------------------|
| TCI 115 10 22 | 115 × 1,0 × 22  | 50                   |
| TCI 125 10 22 | 125 × 1,0 × 22  | 50                   |
| TCI 125 16 22 | 125 × 1,6 × 22  | 50                   |
| TCI 125 25 22 | 125 × 2,5 × 22  | 50                   |
| TCI 230 20 22 | 230 × 2,0 × 22  | 50                   |
| TCI 230 30 22 | 230 × 3,0 × 22  | 25                   |



|               |                |    |
|---------------|----------------|----|
| TCI 300 30 32 | 300 × 3,0 × 32 | 25 |
| TCI 350 35 32 | 350 × 3,5 × 32 | 25 |
| TCI 400 40 32 | 400 × 4,0 × 32 | 20 |



## Tarcze zdzierne



|               | [mm]<br>wymiary | [szt.]<br>opakowanie |
|---------------|-----------------|----------------------|
| TZI 125 60 22 | 125 × 6,0 × 22  | 25                   |
| TZI 230 60 22 | 230 × 6,0 × 22  | 10                   |



## Tarcze listkowe do szlifowania stali nierdzewnej i stali czarnej



|                | [mm]<br>wymiary | [szt.]<br>opakowanie |
|----------------|-----------------|----------------------|
| TLI 125 22 40  | 125 × 22 × 40   | 50                   |
| TLI 125 22 60  | 125 × 22 × 60   | 50                   |
| TLI 125 22 80  | 125 × 22 × 80   | 50                   |
| TLI 125 22 100 | 125 × 22 × 100  | 50                   |
| TLI 125 22 120 | 125 × 22 × 120  | 50                   |
| TLIF 125 22 40 | 125 × 22 × 40   | 25                   |

**TLI TLS**  
wykonanie odgięte  
bent / изогнутый / gebogene Fertigung

**TLIF TLSF**  
wykonanie płaskie  
flat / плоский / flache Fertigung



|                |                |    |
|----------------|----------------|----|
| TLS 125 22 40  | 125 × 22 × 40  | 10 |
| TLS 125 22 60  | 125 × 22 × 60  | 10 |
| TLS 125 22 80  | 125 × 22 × 80  | 10 |
| TLS 125 22 100 | 125 × 22 × 100 | 10 |
| TLS 125 22 120 | 125 × 22 × 120 | 10 |
| TLSF 125 22 40 | 300 × 22 × 40  | 10 |



Tarcze listkowe ceramiczne do szlifowania stali czarnej i nierdzewnej



[mm]  
wymiary

[szt.]  
opakowanie

**TLC 125 22 40**

125 × 22 × 40

10

**TLC 125 22 60**

125 × 22 × 60

10

**TLC 125 22 80**

125 × 22 × 80

10



Tarcze listkowe ceramiczne do szlifowania stali czarnej i nierdzewnej



[mm]  
wymiary

[szt.]  
opakowanie

**TLP 125 22 40**

125 × 22 × 40

10

**TLP 125 22 60**

125 × 22 × 60

10

**TLP 125 22 80**

125 × 22 × 80

10







Ściernica krążkowa włókninowa

**PF.44691453**

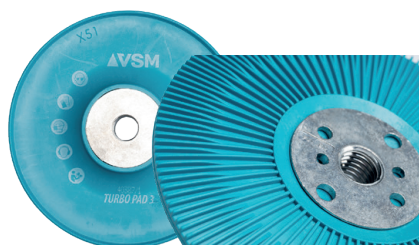
| [mm]<br>wymiary | grubość ziarna          |
|-----------------|-------------------------|
| 125 × 6 × 22    | średnio miękkie, drobne |



Krążek fibrowy AF799 Actirox 125 mm P36 – do stali i stopów INOX

**PF.720834**

| ∅   | ziarnistość |
|-----|-------------|
| 125 | 36          |



Podkładka VSM TURBO PAD 3 do dysków fibrowych 125 mm M14

**PF.TURBOPAD3**

| ∅   | gwint |
|-----|-------|
| 125 | M14   |



Ściernica włókninowa

**PF.44640618**

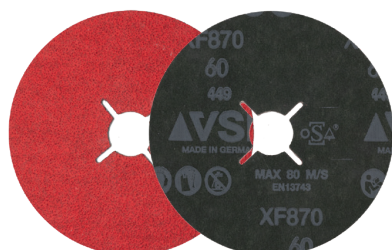
| [mm]<br>wymiary | [mm]<br>mocowanie | grubość<br>ziarna |
|-----------------|-------------------|-------------------|
| ∅ 60 × 50       | ∅ 6 × 40          | 180               |



Dysk do szlifowania z rzepem

**PF.75419993**

| ∅   | gwint |
|-----|-------|
| 125 | M14   |



Tarcza fibrowa

**PF.75420028**

**PF.75420038**

**N PF.75420048**

**N PF.75420049**

**N PF.75420079**

| ∅              | grubość ziarna |
|----------------|----------------|
| 125 × 22 × 40  | 36             |
| 125 × 22 × 60  | 40             |
| 125 × 22 × 80  | 60             |
| 125 × 22 × 100 | 80             |
| 125 × 22 × 120 | 120            |



PITON CLEAR Okulary ochronne z poliwęglanu, bezbarwne

**77.300**



Nauszniki przeciwhałasowe INTERLAGOS LIGHT - SNR 26 dB

**77.401**



PITON 2 CLEAR Okulary ochronne z poliwęglanu, bezbarwne, UV400, Anti-Scratch

**77.301**



Zatyczki do uszu połączone składanym pałąkiem CONICAP01 - SNR 28 dB

**77.402**



BRAVA2 CLEAR Okulary ochronne z poliwęglanu, bezbarwne, UV400, Anti-Scratch

**77.302**



Wymienne wkładki przeciwhałasowe do zatyczek CONICAP01 - 10 par

**77.4021**



MEIA CLEAR Okulary ochronne z poliwęglanu, bezbarwne, UV400, Anti-Scratch

**77.303**



Zatyczki do uszu połączone pałąkiem CONICMO-VE01 - SNR 29 dB

**77.403**



Nauszniki przeciwhałasowe SPA 3 - SNR 23 dB

**77.400**



Wymienne wkładki przeciwhałasowe do zatyczek CONICMOVE01 - 10 par

**77.4031**



## Spawarka ESAB Fabricator ES 410iC CE – MMA, TIG-live

ESAB.0447100881



**Fabricator ES 410iC to wysokowydajne sterowane inwerterowo źródło zasilania do spawania elektrodą otuloną (MMA), spawania TIG (live-TIG) i żłobienia łukowego CC Carbon-Air.**

Fabricator ES 410iC jest skonstruowany tak, by wytrzymać intensywne użytkowanie. Świetnie sprawdza się w zastosowaniu przemysłowym – zwłaszcza w przemyśle ciężkim, w którym korzysta się ze wszystkich rodzajów elektrod, w tym celulozowych.

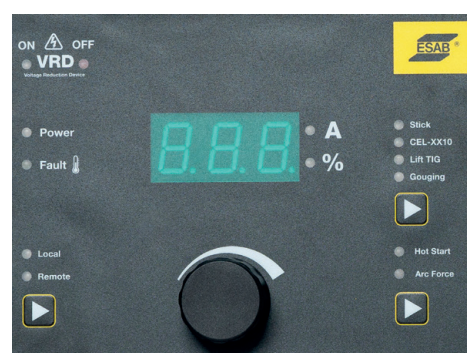
### Charakterystyka:

- intuicyjny panel sterowania ES 410iC ułatwia optymalizację ustawień, skracając czas potrzebny na osiągnięcie najlepszych właściwości spawania,
- wyposażony w funkcję Hot Start i Arc Force z możliwością regulacji parametrów podczas spawania. Hot Start pomaga uniknąć problemów z zajarzeniem łuku, a Arc Force ustawia intensywność łuku w celu poprawy jakości spawania,
- wbudowana funkcja Anti-Stick zapobiegająca przypadkowemu zablokowaniu elektrody w jezioru spawalniczym,
- szeroka tolerancja napięcia sieciowego pozwala na stabilne spawanie,
- sterowanie falownikiem w celu uzyskania wysokiej wydajności i niskiego zużycia energii,
- doskonała wydajność spawania wszystkimi rodzajami elektrod, w tym celulozowymi.

### Zastosowanie:

- produkcja przemysłowa i ogólna,
- rurociągi,
- budownictwo cywilne,
- zbiorniki ciśnieniowe,
- stocznie.

### W zestawie:





Spawarka ESAB Fabricator ET410iP TIG-HF DC, MMA Pulse

ESAB.0447101881



**Fabricator ET 410iP to wysokowydajne sterowane inwerterowo źródło prądu do spawania HF TIG Pulse i spawania elektrodą otuloną (MMA).**

Urządzenie ET 410iP jest zbudowane tak, aby wytrzymać intensywne użytkowanie, co czyni go idealnym rozwiązaniem do zastosowań przemysłowych.

**Charakterystyka:**

- intuicyjny panel sterowania ET 410iP ułatwia optymalizację ustawień, skracając czas potrzebny na osiągnięcie najlepszych właściwości spawania,
- wyposażony w funkcję High Frequency ułatwiającą zajarzenie łuku oraz impuls startowy (mikropuls), który podgrzewa elektrodę wolframową, zapewniając lepszą stabilność łuku od samego początku,
- prąd tła pulsu od 10% do 90% ustawionej wartości prądu i częstotliwość pulsowania od 0,5 do 250 Hz, dla optymalnego pulsu w każdej sytuacji,
- tryb punktowy do łatwego szczipiania i 4TS, aby móc pulsować tylko wtedy, gdy jest to konieczne,
- szeroka tolerancja napięcia sieciowego pozwala na stabilne spawanie,
- sterowanie falownikiem w celu uzyskania wysokiej wydajności i niskiego zużycia energii,
- doskonała wydajność spawania elektrodami prętowymi.

**Zastosowanie:**

- stocznie i platformy wiertnicze,
- rurownie,
- rurociągi,
- zbiorniki ciśnieniowe.

**W zestawie:**

- źródło prądu spawania,
- przewód zasilający 4,5 m,
- wąż gazowy 2 m.





## Spawarka ESAB Renegade ES 210i - MMA, TIG-lift

**ESAB.0447700881**

Renegade ES to profesjonalne jednofazowe urządzenie do spawania metodami MMA i Live TIG wyposażone we **wzmocnioną obudowę o stopniu ochrony IP23** umożliwiającą eksploatację w ciężkich warunkach. Mocny pasek do przenoszenia i rozmieszczenie wielu punktów zaczepu ułatwiają transportowanie urządzenia w dowolne miejsce.

Dodatkowo wbudowany aktywny **korektor PFC** zapewnia stabilne spawania, nawet przy stosowaniu długich przedłużaczach (do 100 m).

Konstrukcja urządzeń Renegade ES zapewnia najwyższą jakość spawania przy użyciu dowolnego rodzaju elektrod, w tym celulozowych 6010. Użytkownik ma bezpośredni dostęp do parametrów i przycisków pamięci, co bardzo ułatwia obsługę maszyny.



### Charakterystyka:

- wzmocniona obudowa o stopniu ochrony IP23 pozwalająca na eksploatację w pomieszczeniach i na zewnątrz,
- do profesjonalnego spawania metodą **MMA elektrodami o średnicy do 4 mm**
- korektor PFC zapewniający stabilność łuku nawet przy bardzo długich kablach zasilających (do 100 m),
- funkcja Hot Start zapewnia dodatkowy początkowy wzrost mocy, umożliwiając uzyskanie maksymalnej wydajności spawania elektrodami,
- czytelny i łatwy w obsłudze panel – większa precyzja ustawień i mniej przestojów,
- regulacja funkcji Hot start i Arc Force pozwalająca optymalnie wyregulować łuk
- możliwość zapamiętania parametrów spawania w 3 własnych, łatwo dostępnych programach, w zestawie uchwyt elektrody ESAB Handy 200 Szeroka tolerancja napięcia sieciowego pozwala na stabilne spawanie,
- sterowanie falownikiem w celu uzyskania wysokiej wydajności i niskiego zużycia energii,
- doskonała wydajność spawania elektrodami prętowymi.

### Zastosowanie:

- stocznie i platformy wiertnicze,
- rurownie,
- rurociągi,
- zbiorniki ciśnieniowe.

### W zestawie:



## Spawarka ESAB Renegade ET 180iP TIG-HF DC, Pulse, MMA

**ESAB.0447700910**

Renegade ET to profesjonalne jednofazowe urządzenie do spawania metodami **TIG i MMA, z zajarzeniem wysoką częstotliwością HF**, wyposażone są w wzmocnioną obudowę o stopniu ochrony IP23 umożliwiającą eksploatację w ciężkich warunkach. Mocny pasek do przenoszenia i rozmieszczenie wielu punktów zaczepu ułatwiają transportowanie urządzenia w dowolne miejsce.

Model Renegade ET ma wbudowany **aktywny korektor PFC**, który zapewnia idealnie stabilną pracę nawet przy niskiej wartości napięcia zasilania i bardzo długich przedłużaczy (nawet 100 metrów).

Priorytetem w tej rodzinie urządzeń jest najwyższa jakość wykonywanych prac spawalniczych. Dodatkowo spawacz ma bezpośredni dostęp do bogatego zbioru parametrów na prostym i intuicyjnym interfejsie użytkownika, co bardzo ułatwia obsługę.



### Charakterystyka:

- wzmocniona obudowa o stopniu ochrony IP23 pozwalająca na eksploatację w pomieszczeniach i na zewnątrz,
- **spawanie impulsowe TIG z częstotliwością do 999 Hz**, co znacząco poprawia kontrolę nad wprowadzaniem ciepła,
- korektor PFC zapewniający stabilność łuku nawet przy bardzo długich kablach zasilających (do 100 m),
- czytelny i łatwy w obsłudze panel – większa precyzja ustawień i mniej przestojów,
- **funkcja spustu trybu dwuprądowego umożliwia przełączanie między dwoma poziomami prądu wyjściowego**, od których zależy energia liniowa i wielkość jeziorka spawalniczego,
- modułowy system umożliwiający podłączenie chłodnicy cieczy i wózka bez użycia narzędzi
- w komplecie uchwyt **TIG ESAB SR-B**

### Zastosowanie:

- produkcja przemysłowa i ogólna,
- górnictwo,
- regeneracja i naprawy, stocznie i platformy wiertnicze,
- przemysł ciężki,
- montaż konstrukcji stalowych,
- produkcja konstrukcji z rur,
- budownictwo lądowe i wodne.

### W zestawie:

- źródło prądu spawania,
- pas naramienny,
- uchwyt SR-B 26 4 m,
- przewód masowy,
- zacisk.

## Spawarka ESAB Renegade ET 180iP TIG-HF DC, Pulse, MMA

**ESAB.0447700910**



Wózek przystosowany jest do butli o poj. 20-50 l i chłodnic COOL 2 (Warrior 400i/500i), COOL MIDI 1000 (Mig 3001i) oraz COOL 1 (Mig 4004i/5004i, Pulse). W zestawie znajduje się trzpień pod podajnik.

Istnieje możliwość zainstalowania wysięgnika do uchwytów.

### Zestaw do urządzeń:

- Warrior 400i
- Warrior 500i
- Origo Tig 3001i
- Origo Mig 3001i
- Origo Mig 4004i
- Origo Mig 5004i
- Origo Mig 4004i Pulse



## Spawarka Renegade ET 210iP TIG-HF DC, Pulse, MMA

ESAB.0447700911

Renegade ET to profesjonalne jednofazowe urządzenie do spawania metodami **TIG i MMA, z zajarzeniem wysoką częstotliwością HF**, wyposażone są w wzmocnioną obudowę o stopniu ochrony IP23 umożliwiającą eksploatację w ciężkich warunkach. Mocny pasek do przenoszenia i rozmieszczenie wielu punktów zaczepu ułatwiają transportowanie urządzenia w dowolne miejsce.

Model Renegade ET ma wbudowany **aktywny korektor PFC**, który zapewnia idealnie stabilną pracę nawet przy niskiej wartości napięcia zasilania i bardzo długich przedłużaczy (nawet 100 metrów).

Priorytetem w tej rodzinie urządzeń jest najwyższa jakość wykonywanych prac spawalniczych. Dodatkowo spawacz ma bezpośredni dostęp do bogatego zbioru parametrów na prostym i intuicyjnym interfejsie użytkownika, co bardzo ułatwia obsługę.

### Charakterystyka:

- wzmocniona obudowa o stopniu ochrony IP23 umożliwiającą eksploatację w pomieszczeniach i na zewnątrz,
- **spawanie impulsowe TIG z częstotliwością do 999 Hz**, co znacząco poprawia kontrolę nad wprowadzaniem ciepła,
- korektor PFC zapewniający stabilność łuku nawet przy bardzo długich kablach zasilających (do 100 m),
- czytelny i łatwy w obsłudze panel – większa precyzja ustawień i mniej przestojów,
- **funkcja spustu trybu dwuprądowego umożliwia przełączenie między dwoma poziomami prądu wyjściowego**, od których zależy energia liniowa i wielkość jeziora spawalniczego,
- modułowy system umożliwiający podłączenie chłodnicy cieczy i wózka bez użycia narzędzi,
- w komplecie uchwyt **TIG ESAB SR-B**.

### Zastosowanie:

### W zestawie:

- źródło prądu spawania,
- pas naramienny,
- uchwyt SR-B 26 4 m,
- przewód masowy,
- zacisk.



## Pas naramienny do spawarek ESAB

ESAB.445197880

Pas naramienny znacząco ułatwia pracę ze spawarką. Wykonany z wysokiej jakości materiału jest trwały i wygodny w użytkowaniu.

### Charakterystyka:

- pas nadaje się do użytkowania ze spawarkami marki ESAB,
- **regulacja długości** – szybka możliwość dopasowania,
- korzystanie z pasa ułatwia długotrwałą pracę – zmniejsza uczucie zmęczenia w okolicach barków i ramion,
- **trwały materiał**.



## Uchwyt elektrodowy Handy 300 z przewodem o długości 5 m i wtyczką OKC 50

**ESAB.700006888**

Profesjonalny uchwyt elektrodowy śrubowy Handy 300, z pełną izolacją wszystkich części metalowych, służy do spawania metodą MMA.

Ma obrotową rękojeść – z dwoma otworami na elektrody, ustawionymi pod kątem 45° i 90°.

Elektrodę, po włożeniu do wybranego otworu, zaciska się poprzez obrót rękojeści uchwytu.



Uchwyt jest kompatybilny z następującymi spawarkami:

- Rogue ES 180i PRO,
- Rogue ES 200i PRO.

### Specyfikacja:

- prąd spawania w cyklu 35%: 300 A,
- średnice elektrod: 1,6 – 6,0 mm,
- **możliwość stosowania z przewodami spawalniczymi: 35 – 95 mm<sup>2</sup>,**
- umożliwia spawanie w różnych pozycjach,
- **wygodne mocowanie elektrody pod kątem 45° i 90°.**

## Przewód masowy o długości 5 m z wtyczką OKC 50

**ESAB.700006889**

Miedziane styki na kleszczach oraz mocna sprężyna gwarantują pewne mocowanie na materiale spawanym oraz dobre przewodnictwo prądu.



Przewód jest kompatybilny ze spawarkami:

- Rogue ES 180i PRO,
- Rogue ES 200i PRO.

### Charakterystyka:

- **maksymalne natężenie prądu: 300 A,**
- **przekrój przewodu: 35 mm<sup>2</sup>,**
- wtyczka: OKC 50,
- zacisk: MP 300.

## Uchwyt elektrodowy Handy 200 A z przewodem 25mm<sup>2</sup> o długości 3 m i wtyczką OKC 50

**ESAB.700006900**

Uchwyt elektrodowy śrubowy z pełną izolacją wszystkich części metalowych **do spawania metodą MMA**. Rękojeść z dwoma otworami na elektrody ustawionymi pod kątem 45 i 90 stopni. Elektroda zaciskana poprzez obrót rękojeści.



### Charakterystyka:

- **prąd spawania w cyklu 35%: 200 A,**
- średnice elektrod: 1,6 – 5,0 mm,
- uchwyt z przewodem spawalniczym o długości 3 m i przekroju 25 mm<sup>2</sup>,
- umożliwia spawanie w różnych pozycjach,
- dogodne mocowanie elektrody pod kątem 45 i 90 stopni.



## Uchwyt spawalniczy TIG z serii SR B 26V HD – chłodzony powietrzem, OKC 50

ESAB.0700025530

ESAB.0700025531

Uchwyt do spawania metodą TIG to doskonałe narzędzie pracy dla wymagających użytkowników. Produkt charakteryzuje się **ergonomiczną rękojeścią z przełącznikiem i elastycznym pakietem przewodów**, które zostały wykonane ze specjalnego tworzywa, wykazującego odporność na działanie wysokich i niskich temperatur.

**Wersja wzmocniona** – do intensywnych zastosowań.



### Uchwyty są kompatybilny ze spawarkami:

- Fabricator ES 410iC CE.

### W zestawie:

- uchwyt,
- korek (kołpak) długi,
- korpus tulejki 2,4 mm,
- tulejka zaciskowa 2,4 mm,
- pierścień izolacyjny,
- dysza gazowa (6) 9,5 mm.

Uchwyty SR-B 26 są oficjalnym następcą uchwytów TXH 201. Części zużywalne są te same.

| Kod produktu:              | ESAB.0700025530             | ESAB.0700025531             |
|----------------------------|-----------------------------|-----------------------------|
| typ:                       | SR-B 26V HD                 | SR-B 26V HD                 |
| długość przewodu:          | 4 m                         | 8 m                         |
| rękojeść:                  | duża                        | duża                        |
| cykl pracy / obciążalność: | 60% 230 A DC / 60% 160 A AC | 60% 230 A DC / 60% 160 A AC |
| chłodzony:                 | gazem                       | gazem                       |
| średnice elektrod:         | 0,5 – 4,0 mm                | 0,5 – 4,0 mm                |
| przyłącze:                 | OKC 50                      | OKC 50                      |

## Uchwyt elektrodowy Handy 300 z przewodem o długości 3 m i wtyczką OKC 50

ESAB.700006902

Profesjonalny uchwyt elektrodowy śrubowy **Handy 300**, z pełną izolacją wszystkich części metalowych, służy **do spawania metodą MMA**.

**Ma obrotową rękojeść** – z dwoma otworami na elektrody, ustawionymi pod kątem **45° i 90°**.

Elektrodę, po włożeniu do wybranego otworu, zaciska się poprzez obrót rękojeści uchwytu.



### Przewód jest kompatybilny ze spawarkami:

- Rogue ES 180i PRO,
- Rogue ES 200i PRO.

### Specyfikacja:

- prąd spawania w cyklu 35%: 300 A,
- średnice elektrod: 1,6 – 6,0 mm,
- **możliwość stosowania z przewodami spawalniczymi: 35 – 95 mm<sup>2</sup>,**
- umożliwia spawanie w różnych pozycjach,
- **wygodne mocowanie elektrody pod kątem 45° i 90°.**

## Spawarka ESAB Rebel EMP 235ic MIG/MAG, MMA, TIG Lift

**ESAB.0700300989**

Urządzenie spawalnicze z serii Rebel przystosowane jest do zasilania z sieci jednofazowej o napięciu **230 V AC**, oferując użytkownikom najbardziej innowacyjną technologię pracy. Przełomowa konstrukcja stworzona na podstawie opinii zawodowych spawaczy sprawia, że Rebel to kompletny zestaw do spawania wszelkich materiałów: stali węglowej i wysokostopowej (nierdzewnej) oraz stopów aluminium bez względu na miejsce użytkowania. Gdy mowa o łatwości przemieszczania się i efektywnego wykonywania określonej pracy, **Rebel 235ic** nie ma sobie równych. Jest to najmobilniejsza spawarka w swojej klasie, o mocy i wydajności wystarczającej do prowadzenia nawet najbardziej wymagających zadań. Funkcja **sMIG** („smart MIG”) nieustannie „uczy się” techniki pracy spawacza i dostosowuje do niej parametry spawania, aby zapewnić stabilność łuku i za każdym razem uzyskać spoiny o wysokiej jakości. Zwiększa ona także wydajność pracy doświadczonych spawaczy i skraca czas opanowania tajników urządzenia przez nowicjuszy.



### Charakterystyka:

- spawanie metodami **MIG/MAG, FCAW** (druty rdzeniowe),
- **MMA** – spawanie wszystkimi typami elektrod w tym celulozowymi
- spawanie **Lift TIG**,
- duży wyświetlacz **TFT**,
- innowacyjny, przejrzysty interfejs użytkownika,
- wytrzymała obudowa,
- wysoka ergonomia użytkownika,
- zasilanie jednofazowe **120 V/ 230 V**,
- maksymalny prąd spawania **235 A**,
- złącze uchwytu typu **EURO**,
- złącze prądowe **OKC 50**,
- **dwa wloty gazu**, jeden na potrzeby metody MIG/MAG, drugi – TIG, przy czym oba mogą być podłączone jednocześnie.

### Zastosowanie:

- produkcja ogólna,
- naprawa i konserwacja,
- montaż i szepianie konstrukcji,
- przemysł motoryzacyjny,
- produkcja lekkich konstrukcji,
- prace w gospodarstwach rolnych,
- instalacje grzewcze i wentylacyjne,
- ośrodki szkoleniowe.

### Zestaw zawiera:

- źródło prądu spawania,
- przewód zasilający **3 m** ze wtyczką **230 V 16 A**,
- przewód masowy **3 m**,
- przewód elektrodowy **3 m**,
- wąż gazowy **4,5 m z szybkozłączką**,
- uchwyt spawalniczy **MXL 270 3 m**,
- końcówki prądowe i rolki podające.

### Funkcje MMA

### Funkcje MIG/MAG i sMIG:

- płynna nastawa prędkości podawania drutu,
- płynna regulacja napięcia spawania,
- indukcyjność,
- 2/4 takt,
- przed i po wypływ gazu,
- wolny wylot elektrody,
- spawanie punktowe,
- średnice szpuli drutu spawalniczego: **100 mm, 200 mm, 300 mm**.

### Zakresy średnic drutów:

- druty lite – Fe (stal węglowa) **0,6 – 1,0 mm**,
- druty lite – Ss (stal nierdzewna) **0,8 – 1,0 mm**,
- druty rdzeniowe – FCW **0,8 – 1,2 mm**,
- Druty lite – Al (stopy aluminium) **0,8 – 1,2 mm**.

### Funkcje Lift TIG DC:

- 2/4 takt,
- narastanie prądu,
- opadanie prądu,
- wbudowany zawór elektromagnetyczny gazu dla metody TIG eliminuje potrzebę stosowania uchwytów TIG z zaworem w rękojeści,
- przystawka nożna.

### Zakresy średnic elektrod

- elektrody wolframowe 1,6 – 3,2 mm.

### Zakresy średnic elektrod

- rutyłowe i zasadowe – 1,6 – 4,0 mm,
- celulozowe – 1,6 – 3,25 mm.



## Spawarka ESAB Rogue ES 180i PRO – MMA, TIG-lift

ESAB.0700500078



Rogue to solidne i trwałe źródła prądu spawania dla zawodowych spawaczy. Urządzenia odznaczają się najwyższej klasy wydajnością spawania i niezawodnością dzięki użyciu najnowszych zdobyczy energoelektroniki oraz sterowania cyfrowego, które stabilizuje łuk spawalniczy z najwyższą precyzją.

**Rogue dostarczają zrównoważony i stabilny prąd stały DC, który umożliwia spawanie różnych rodzajów metali, takich jak stal stopowa i niestopowa, stal nierdzewna i żeliwo.** Funkcje Arc Force oraz Hot Start można regulować, aby idealnie dostosować dynamikę łuku do danego zadania. Wszystkie funkcje sterowane są mikroprocesorem, który zapewnia najwyższe w swojej klasie parametry spawania w całym zakresie prądu urządzenia. Urządzenia Rogue można używać z elektrodami o średnicy do 4,0 mm.

**Rogue z łatwością radzi sobie ze spawaniem metodą TIG przy użyciu zajarzenia Live TIG.** Po wyposażeniu urządzenia w opcjonalny uchwyt TIG z wbudowanym zaworem gazu oraz butlą z gazem można śmiało przystępować do spawania stali niestopowej lub nierdzewnej, z materiałem dodatkowym lub bez.



### Charakterystyka:

- **doskonała charakterystyka łuku** – płynne, stabilne działanie,
- **zgodność z agregatami** – nadaje się do zasilania z agregatu prądotwórczego (**zalecana moc 7 kW**),
- **łatwość obsługi** – ustawiasz tylko prąd spawania i możesz oczekiwać znakomych efektów,
- **praktyczna konstrukcja** – źródło prądu spawania jest łatwe w przenoszeniu i można go używać niemal w dowolnym miejscu,
- **wytrzymałość mechaniczna** – IP23S przystosowana do warunków w warsztacie lub na placu budowy,
- **PFC stabilizuje łuk i uodparnia go na wahania parametrów zasilania, nawet w przypadku podłączenia do przedłużaczy o długości do 100 m (tylko wersja PRO).**

### Zastosowanie:

- naprawy, konserwacje i regeneracje,
- budownictwo ogólne,
- naprawa sprzętu rolniczego,
- produkcja przemysłowa,
- prace spawalnicze w terenie,
- przemysł energetyczny i stoczniowy.

### Zestaw zawiera:

- spawarka ESAB Rogue ES 180i PRO,
- pas naramienny,
- przewód elektrodowy o długości **3 m**,
- przewód masowy o długości **3 m**,
- przewód zasilający o długości **3 m**.



Spawarka ESAB Rogue ES 200i PRO – MMA, TIG-lift

ESAB.0700500079



Rogue to solidne i trwałe źródła prądu spawania dla zawodowych spawaczy. Urządzenia odznaczają się najwyższej klasy wydajnością spawania i niezawodnością dzięki użyciu najnowszych zdobyczy energoelektroniki oraz sterowania cyfrowego, które stabilizuje łuk spawalniczy z najwyższą precyzją.

**Rogue dostarczają zrównoważony i stabilny prąd stały DC, który umożliwi spawanie różnych rodzajów metali, takich jak stal stopowa i niestopowa, stal nierdzewna i żeliwo.** Funkcje Arc Force oraz Hot Start można regulować, aby idealnie dostosować dynamikę łuku do danego zadania. Wszystkie funkcje sterowane są mikroprocesorem, który zapewnia najwyższe w swojej klasie parametry spawania w całym zakresie prądu urządzenia. Urządzenia Rogue można używać z elektrodami o średnicy do 4,0 mm.

**Rogue z łatwością radzi sobie ze spawaniem metodą TIG przy użyciu zajarzenia Live TIG.** Po wyposażeniu urządzenia w opcjonalny uchwyt TIG z wbudowanym zaworem gazu oraz butlę z gazem można śmiało przystępować do spawania stali niestopowej lub nierdzewnej, z materiałem dodatkowym lub bez.



**Charakterystyka:**

- doskonała charakterystyka łuku – płynne, stabilne działanie,
- zgodność z agregatami – nadaje się do zasilania z agregatu prądotwórczego (zalecana moc 7 kW),
- łatwość obsługi – ustawiasz tylko prąd spawania i możesz oczekiwać znakomitych efektów,
- praktyczna konstrukcja – źródło prądu spawania jest łatwe w przenoszeniu i można go używać niemal w dowolnym miejscu,
- wytrzymałość mechaniczna – IP23S przystosowana do warunków w warsztacie lub na placu budowy,
- PFC stabilizuje łuk i uodparnia go na wahania parametrów zasilania, nawet w przypadku podłączenia do przedłużacza o długości do 100 m (tylko wersja PRO).

**Zastosowanie:**

**Zestaw zawiera:**

- naprawy, konserwacje i regeneracje,
- budownictwo ogólne,
- naprawa sprzętu rolniczego,
- produkcja przemysłowa,
- prace spawalnicze w terenie,
- przemysł energetyczny i stoczniowy.





Przewód masowy 200 A, 25 mm<sup>2</sup>, OKC 50, 3m

ESAB.700006901



Przewód masowy o przekroju 25 mm<sup>2</sup>, długości 3 m, z zaciskiem kleszczowym **ESAB ECO 250** oraz złączem **OKC 50** do spawarki.

Miedziane styki na kleszczach oraz mocna sprężyna zapewniają pewne mocowanie na materiale spawanym oraz dobre przewodnictwo prądu.

**Maksymalny prąd spawania to 200 A.**

Spawarka ESAB Rogue ET 180i – TIG-HF DC, MMA

ESAB.0700500080



**Rogue ET to wydajne i łatwe w obsłudze urządzenie klasy podstawowej do spawania metodą TIG DC z zajarzaniem HF.**

Urządzenia zawierają w sobie DNA marki ESAB, co oznacza połączenie dużej wytrzymałości z wyjątkowo kompaktową konstrukcją. Lekka ergonomiczna rękojeść, pasek do przenoszenia oraz długie przedłużacze to cechy, które sprawiają, że model Rogue ET idealnie nadaje się do bardzo wielu zastosowań.

We wszystkich wariantach urządzenie przystosowane jest do zasilania za pomocą agregatów prądotwórczych o mocy >7kW.

**Urządzenie Rogue ET zapewnia doskonałą charakterystykę łuku zarówno w metodzie TIG, jak i metodzie MMA.** W przypadku spawania metodą TIG istnieje możliwość regulacji wielu zaawansowanych parametrów, takich jak:

- przedwyptyw gazu,
- prąd początkowy,
- czas narastania,
- czas opadania,
- prąd końcowy,
- powyptyw.

Wszystkie funkcje mogą być ustawiane dla trybu dwu- lub czterotaktowego. W przypadku spawania metodą MMA użytkownik ma możliwość dostosowania parametrów funkcji Hot Start lub Arc Force do swoich preferencji lub zastosowania. Wszystkie wymagane regulacje można przeprowadzić błyskawicznie za pomocą prostego i intuicyjnego interfejsu użytkownika.

**Charakterystyka:**

- doskonale zajarzanie z wysoką częstotliwością w przypadku pracy metodą TIG eliminuje błędy oraz zapewnia perfekcyjną charakterystykę łuku, co daje pewność płynnej i stabilnej pracy,
- prosta obsługawytrzymała konstrukcja – klasa ochrony IP23S pozwala na eksploatację zarówno w warsztacie, jak i na placu budowy,



**Zastosowanie:**

- galanteria ze stali wysokostopowej,
- naprawy, konserwacje i regeneracje,
- budownictwo ogólne,
- naprawa sprzętu rolniczego,
- produkcja przemysłowa.

**Zestaw zawiera:**

- spawarka ESAB Rogue ET 180i,
- pas naramienny,
- uchwyt TIG typu SR-B 26 z przewodem o długości 4 m,
- przewód zasilający o długości 3 m,
- przewód masowy o długości 3 m.

## Spawarka ESAB Rogue ET 200i PRO – TIG-HF DC, MMA

ESAB.0700500081

**Rogue ET to wydajne i łatwe w obsłudze urządzenie klasy podstawowej do spawania metodą TIG DC z zajarzaniem HF.** Urządzenia zawierają w sobie DNA marki ESAB, co oznacza połączenie dużej wytrzymałości z wyjątkowo kompaktową konstrukcją. Lekka ergonomiczna rękojeść, pasek do przenoszenia oraz długie przedłużacze to cechy, które sprawiają, że model Rogue ET idealnie nadaje się do bardzo wielu zastosowań. We wszystkich wariantach urządzenie przystosowane jest do zasilania za pomocą agregatów prądotwórczych o mocy >7kW.



**Urządzenie Rogue ET zapewnia doskonałą charakterystykę łuku zarówno w metodzie TIG, jak i metodzie MMA.** W przypadku spawania metodą TIG istnieje możliwość regulacji wielu zaawansowanych parametrów, takich jak:

- przedwyptyw gazu,
- prąd początkowy,
- czas narastania,
- czas opadania,
- prąd końcowy,
- powyptyw.

Wszystkie funkcje mogą być ustawiane dla trybu dwu-lub czterotaktowego. Dodatkowo wersja PRO oferuje funkcję pulsacji o częstotliwości od 0,2 do 500Hz z myślą o lepszej kontroli energii liniowej.

W przypadku spawania metodą MMA użytkownik ma możliwość dostosowania parametrów funkcji Hot Start lub Arc Force do swoich preferencji lub zastosowania. Wszystkie wymagane regulacje można przeprowadzić błyskawicznie za pomocą prostego i intuicyjnego interfejsu użytkownika.



### Charakterystyka:

- doskonale zajarzanie z wysoką częstotliwością w przypadku pracy metodą TIG eliminuje błędy oraz zapewnia perfekcyjną charakterystykę łuku, co daje pewność płynnej i stabilnej pracy,
- **prosta obsługa** – konfiguracja parametrów spawania odbywa się łatwo i intuicyjnie,
- **wytrzymała konstrukcja** – klasa ochrony IP23S pozwala na eksploatację zarówno w warsztacie, jak i na placu budowy,
- zaawansowane możliwości regulacji parametrów pracy metodą TIG pod kątem pełnej kontroli cyklu w każdym zastosowaniu oraz funkcja pulsacji do 500Hz, która zapewnia doskonałą kontrolę energii liniowej,
- **technologia PFC stabilizuje łuk i uodparnia go na wahania parametrów zasilania nawet w przypadku podłączania do przedłużaczy o długości do 100 m (tylko wersja PRO),**
- opcjonalna zdalna regulacja ustawień prądu za pomocą: uchwytu TIG, pedału nożnego, pilota ręcznego.

### Zastosowanie:

- galanteria ze stali wysokostopowej,
- naprawy, konserwacje i regeneracje,
- budownictwo ogólne,
- naprawa sprzętu rolniczego,
- produkcja przemysłowa.

### Zestaw zawiera:

- spawarka ESAB TIG DC ROGUE ET 200i PRO,
- uchwyt TIG typu SR-B 26 z przewodem o długości 4 m,
- przewód masowy o długości 3 m,
- przewód zasilający o długości 3 m,
- pas naramienny.





## Wózek 2-kołowy ESAB dla spawarek Renegade

ESAB.460330881



Wózek transportowy ESAB dla spawarek Renegade wyposażony jest w parę dużych kół umożliwiających łatwiejsze przemieszczanie na placu budowie czy w warsztacie. Wózek został przystosowany do transportu **źródła prądu, chłodnicy, butli z gazem** oraz **z przewodów spawalniczych**.

Przedstawione urządzenia i akcesoria spawalnicze mają charakter poglądowy i nie są zawarte w cenie.



## Uchwyt spawalniczy TIG z serii SR-B 17V – OKC 50, z przewodem 4 m

ESAB.700025514



Uchwyt jest kompatybilny ze spawarkami:

- Rogue ES 180i PRO,
- Rogue ES 200i PRO,
- Renegade ES 210i.

Zawartość zestawu:

- uchwyt,
- korek (kołpak) długi,
- korpus tulejki 2,4 mm,
- tulejka zaciskowa 2,4 mm,
- pierścień izolacyjny,
- dysza gazowa (6) 9,8 mm.

Specyfikacja:

- typ: **SR-B 17V**,
- chłodzony: **gazem**,
- długość przewodu: **4 m**,
- rękojeść: **mała**,
- cykl pracy / obciążalność: **60% 140 A DC / 60% 100 A AC**,
- średnice elektrod: **0,5 – 2,4 mm**,
- przyłącze: **OKC 50**.

## Przewód masowy o długości 3 m z wtyczką OKC 50

ESAB.700006903



Miedziane styki na kleszczach oraz mocna sprężyna gwarantują pewne mocowanie na materiale spawanym oraz dobre przewodnictwo prądu.

Przewód jest kompatybilny ze spawarkami:

Charakterystyka:

- **maksymalne natężenie prądu: 300 A**,
- **przekrój przewodu: 35 mm<sup>2</sup>**,
- wtyczka: OKC 50,
- zacisk: MP 300.

Uchwyt SR-B 26, powietrze, OKC 50, 8 m

ESAB.700025519



Uchwyt SR-B 26 do spawania metodą TIG, chłodzony gazem dla wymagających użytkowników. Uchwyt z serii ESAB SR-B ze wtykiem OKC 50 i przyłączami przeznaczonymi dla wybranych urządzeń z serii Renegade ET. Wyposażony jest w ergonomiczną rękojeść i elastyczny pakiet przewodów, wykonany ze specjalnego elastycznego tworzywa odpornego na działanie wysokich i niskich temperatur. W standardzie od strony rękojeści pakiet przewodów w osłonie skórzanej o długości ok. 60 cm.

**Dane techniczne:**

- Cykl pracy / Obciążalność:  
**AC 60% 140 A | DC 60% 200 A**
- Średnice elektrod: **Ø 0,5 – 4,0 mm**

**Uchwyt do urządzeń:**

Uchwyt TIG SR-B 26, gazowy, OKC 50, 4m

ESAB.700025518



Uchwyt SR-B 26 do spawania metodą TIG, chłodzony gazem dla wymagających użytkowników. Uchwyt z serii ESAB SR-B ze wtykiem OKC 50 i przyłączami do wybranych urządzeń z serii Renegade ET. Wyposażony jest w ergonomiczną rękojeść i elastyczny pakiet przewodów, wykonany ze specjalnego elastycznego tworzywa odpornego na działanie wysokich i niskich temperatur. W standardzie od strony rękojeści pakiet przewodów w osłonie skórzanej o długości ok. 60 cm.

**Dane techniczne:**

- Cykl pracy / Obciążalność:  
**AC 60% 140 A | DC 60% 200 A**
- Średnice elektrod: **Ø 0,5 – 4,0 mm**

**Uchwyt do urządzeń:**

- Renegade ET 180iP
- Renegade ET 210iP
- Renegade ET 210iP W

Uchwyt spawalniczy TIG z serii SR-B 26V – OKC 50, z przewodem 4 m

ESAB.700025522



**Profesjonalny uchwyt z serii SR-B marki ESAB nadaje się do spawania metodą TIG.** Wykonany z materiałów najwyższej jakości, wyróżnia się ergonomiczną rękojeścią i elastycznym pakietem przewodów wykonanych ze specjalnego tworzywa odpornego na działanie wysokich i niskich temperatur.

Ruchomy przegub kulowy i antypoślizgowy uchwyt sprawiają, że produkt jest wygodny w użytkowaniu – nawet przy długotrwałym spawaniu.

**Produkt nadaje się do spawania z maksymalnym natężeniem do 200 A DC.**

**Specyfikacja:**

- typ: SR-B 26V,
- długość przewodu: 4 m,
- rękojeść: duża,
- cykl pracy / obciążalność:  
60% 200 A DC / 60% 140 A AC,
- chłodzony: gazem,
- średnice elektrod: 0,5 – 4,0 mm,
- przyłącze: OKC 50.

**Zawartość zestawu:**

- uchwyt,
- korek (kołpak) długi,
- korpus tulejki 2,4 mm,
- tulejka zaciskowa 2,4 mm,
- pierścień izolacyjny,
- dysza gazowa (6) 9,5 mm.

**Uchwyt do urządzeń:**

- Rogue ES 180i PRO,
- Rogue ES 200i PRO,
- Renegade ES 210i

Uchwyty SR-B 26 są oficjalnym następcą uchwytów TXH 201. Części zużywalne są te same.

**Model może być stosowany zamiennie za uchwyty: TXH 201 OKC 50, TXH 200 OKC 50, BTF 200 OKC 50.**



## Uchwyt TIG SR-B 26 HD, gazowy, OKC 50, 4 m

**ESAB.700025526**



Uchwyt do spawania metodą TIG chłodzony powietrzem dla wymagających użytkowników. Nowej generacji uchwyt firmy ESAB z serii SR-B z ergonomiczną rękojeścią, i elastycznym pakietem przewodów wykonanych ze specjalnego elastycznego tworzywa odpornego na działanie wysokich i niskich temperatur. W standardzie od strony rękojeści pakiet przewodów w osłonie skórzanej o długości ok. 60 cm. Wersja wzmocniona.

### Dane techniczne:

- Cykl pracy / Obciążalność:  
**AC 60% 160 A | DC 100% 230 A**
- Średnice elektrod: **Ø 0,5 – 4,0 mm**

### Uchwyt do urządzeń:

- Fabricator ET410iP

## Uchwyt TIG SR-B 20, chłodzony cieczą, OKC 50,



Uchwyt SR-B 20 do spawania metodą TIG, chłodzony cieczą dla wymagających użytkowników. Uchwyt z serii ESAB SR-B posiada wtyk OKC 50, przyłącza cieczy chłodzącej i dwupinową wtyczkę amfenolową. Wyposażony jest w ergonomiczną rękojeść i elastyczny pakiet przewodów, wykonany ze specjalnego elastycznego tworzywa odpornego na działanie wysokich i niskich temperatur. W standardzie od strony rękojeści pakiet przewodów w osłonie skórzanej o długości ok. 60 cm.



Kod produktu:

**ESAB.700025534**

**ESAB.700025535**

długość przewodu:

4 m

8 m

cykl pracy /  
obciążalność:

AC 60% 160 A |  
DC 100% 220 A

AC 60% 160 A |  
DC 100% 220 A

średnice elektrod:

Ø 0,5 – 3,2 mm

Ø 0,5 – 3,2 mm

uchwyt do urządzeń:

Renegade ET 210iP W

Renegade ET 210iP W

## Uchwyt spawalniczy TIG z serii SR B 21 – chłodzony cieczą, OKC 50



Uchwyt firmy **ESAB z serii SR-B nadaje się do spawania metodą TIG**  
– z maksymalnym natężeniem do 340A DC.

Produkt został wykonany z wytrzymałych, najwyższej jakości materiałów. Jego ruchomy przegub kulowy umożliwi pracę w nawet najtrudniejszych pozycjach – za komfort odpowiada także ergonomiczna rękojeść. Elastyczny pakiet przewodów został wykonany ze specjalnego tworzywa, odpornego na działanie wysokich i niskich temperatur.

**Uchwyt jest przeznaczony do spawarki: Fabricator ET410iP.**

### Zawartość zestawu:

- uchwyt,
- korek (kołpak) długi,
- korpus tulejki 2,4 mm,
- tulejka zaciskowa 2,4 mm,
- pierścień izolacyjny,
- dysza gazową (7) 11,2 mm.

Produkt może być stosowany zamiennie za uchwyty: **TXH 252w, TXH 251w OKC 50, TXH 250w OKC 50, BTF 250w OKC 50.**

Kod produktu:

**ESAB.700025544**

**ESAB.700025545**

typ:

SR-B 21

SR-B 21

długość przewodu:

4 m

8 m

rękojeść:

mała

mała

cykl pracy /  
obciążalność:

100% 340 A DC |  
100% 240 A AC

100% 340 A DC |  
100% 240 A AC

chłodzony:

cieczą

cieczą

średnice elektrod:

0,5 – 3,2 mm

0,5 – 3,2 mm

przyłącze:

OKC 50

OKC 50

## Uchwyt spawalniczy TIG z serii SR-B 18 – chłodzony cieczą, OKC 50



### Zawartość zestawu:

- uchwyt,
- korek (kołpak) długi,
- korpus tulejki 2,4 mm,
- tulejka zaciskowa 2,4 mm,
- pierścień izolacyjny,
- dysza gazowa (6) 9,8 mm.

Profesjonalny uchwyt marki **ESAB z serii SR-B** odznacza się ergonomiczną, wygodną w użytkowaniu rękojeścią i elastycznym pakietem przewodów wykonanych ze specjalnego tworzywa, odpornego na działanie wysokich i niskich temperatur.

**Uchwyt nadaje się do spawania metodą TIG – z maksymalnym natężeniem do 320A DC.** Jego ruchomy przegub kulowy umożliwia pracę w nawet najtrudniejszych warunkach.

**Produkt jest przeznaczony do spawarki: Fabricator ET410iP**

| Kod produktu:              | ESAB.700025550                | ESAB.700025551                |
|----------------------------|-------------------------------|-------------------------------|
| typ:                       | SR-B 18                       | SR-B 18                       |
| długość przewodu:          | 4 m                           | 8 m                           |
| rękojeść:                  | duża                          | duża                          |
| cykl pracy / obciążalność: | 100% 320 A DC   100% 225 A AC | 100% 320 A DC   100% 225 A AC |
| chłodzony:                 | cieczą                        | cieczą                        |
| średnice elektrod:         | 0,5 – 4,0 mm                  | 0,5 – 4,0 mm                  |
| przyłącze:                 | OKC 50                        | OKC 50                        |

## Uchwyt spawalniczy TIG z serii SR-B 18 – chłodzony cieczą, OKC 50



### Uchwyt do urządzeń:

- Rogue ET 180i
- Rogue ET 200i PRO

Uchwyt **SR-B 26** do spawania metodą TIG, chłodzony gazem dla wymagających użytkowników. Uchwyt z serii ESAB SR-B z wtykiem OKC 50 i przyłączami do urządzeń Rogue ET.

| Kod produktu:              | ESAB.700025580              | ESAB.700025581              |
|----------------------------|-----------------------------|-----------------------------|
| typ:                       | SR-B 26                     | SR-B 26                     |
| długość przewodu:          | 4 m                         | 8 m                         |
| cykl pracy / obciążalność: | AC 60% 140 A   DC 60% 200 A | AC 60% 140 A   DC 60% 200 A |
| chłodzony:                 | gazem                       | gazem                       |
| średnice elektrod:         | 0,5 – 4,0 mm                | 0,5 – 4,0 mm                |
| przyłącze:                 | OKC 50                      | OKC 50                      |

## Zdalny sterownik analogowy MMA 4 z przewodem 10 m

**ESAB.700500084**



Podłużny, zwężający się ku dołowi **zdalny sterownik MMA umożliwia bezstopniową regulację prądu spawania.** Pokrętko regulacji dostępne jest z obu stron, dzięki czemu zdalny sterownik obsługuje się równie wygodnie lewą, jak i prawą ręką.

**Minimalny prąd, jako wartość procentową nastawy prądu spawania, można ustawić w źródle prądu.** Dzięki temu możliwa jest regulacja dokładna i zgrubna prądu spawania.

**Sterownik jest kompatybilny z następującymi spawarkami:**

- Rogue ES 180i PRO,
- Rogue ES 200i PRO,
- Renegade ES 210i,
- Rogue ET 180i,
- Rogue ET 200i PRO,
- Renegade ET 180iP,
- Renegade ET 210iP,
- Renegade ET 210iP W,
- Fabricator ES 410iC CE,
- Fabricator ET410iP.





POSTAL®

**STALOWE ELEMENTY KUTE  
DO BRAM, OGRODZEŃ I BALUSTRAD**





# POSTAL<sup>®</sup>

## STEEL GROUP

---

**POSTAL STEEL GROUP POLSKA Sp. z o.o.**

ul. Sowie 6 | Park Przemysłowy „Sowie”,  
62-080 Tarnowo Podgórne  
tel.: +48 61 648 28 28  
e-mail: [info@postal.pl](mailto:info@postal.pl)  
[www.postal.pl](http://www.postal.pl)

**PINOX**

**PSG**

**STAR<sup>®</sup>  
FLEX** 

**STAR<sup>®</sup>  
WIRE** 

**Platinum**

 **SEA**

**KOZSA**  
Rolling Systems